

**/clarc/solutions**

Produktkatalog 10/11



## Ordnung ist das halbe Leben

So schrieb es Heinrich Böll und fragte sich „woraus mag die andere Hälfte bestehen?“. Als Spezialisten für Dokumentenmanagement gehen wir noch einen Schritt weiter und sind der Überzeugung, dass auch das halbe Leben noch zu kostbar ist, um teure Zeit mit Ordnungsaufgaben zu verschwenden.

Mit unseren Lösungen bringen wir Ordnung in Ihre Prozesse und helfen so Ihre geschäftlichen Abläufe zu optimieren und wichtige Ressourcen zu schonen.

Die clarc Solution Suite bietet Ihnen dazu umfangreiche Möglichkeiten und innovative Lösungen für die gesamten Prozessstrecken im Umfeld des Dokumentenmanagements.

Die modulare Technologie der clarc enterprise Produktreihe deckt nahezu alle Aufgabengebiete problemlos ab und vereinfacht sie deutlich. Angefangen bei der Verarbeitung von Ein- und Ausgangsbelegen inkl. Belegerkennung, z.B. beim Rechnungseingang, umfassen unsere Lösungen unter anderem die Verarbeitung von eMails, Office-Dokumenten so

wie Spool- und COLD-Daten in allen möglichen Variationen.

Besonders wichtig bei der Entwicklung von clarc enterprise ist uns auch die Zukunftssicherheit. So bietet bereits der Standard eine Fülle an Schnittstellen zu den verschiedensten DMS-, ECM- und ERP-Systemen wie zum Beispiel EASY ENTERPRISE und SAP.

Durch die konsequent modular und flexibel aufgebaute Software-Struktur mit integrierten Plugin-Technologien wie Exportservices, Conversion- und Recognition-Engines, Userexits oder Scripting, ist die Anpassung an neue Backend-Systeme und Situationen jederzeit einfach möglich.

Unsere Produkte sind seit mehr als zehn Jahren bei namhaften, international tätigen Unternehmen weltweit erfolgreich im Einsatz und werden täglich von tausenden Anwendern begeistert genutzt.

Mit unserem stetig wachsenden Partnerkanal verfügen wir über kompetente Spezialisten, die unsere clarc Lösungen in den unterschiedlichsten Wirtschaftszweigen wie Industrie, Handel, Pharmazie oder Auto-

motive erfolgreich implementieren.

Überzeugen auch Sie sich ebenfalls von dem hohen Qualitätsstandard und dem technischen Vorsprung unserer Produkte.

*Noch ein Hinweis am Rande: Sie finden zu jedem Produkt in diesem Katalog einen entsprechenden sechsstelligen Webcode mit dem Sie auf unserer Website zusätzliche Informationen wie Videos, Screenshots oder Neuigkeiten abrufen können. Führen Sie dazu mit dem Code unter [www.cto.de](http://www.cto.de) einfach eine Portal-Suche durch und folgen den gefundenen Links.*

## 04 clarc enterprise

Die hochleistungsfähige DMS Processing-Suite: Transparenz auf der ganzen Linie

## 06 clarc officeCapture™

Die völlig neue Office-Welt: Dokumente indexieren, integrieren, archivieren

## 08 clarc printCapture™

Das multifunktionale Druckmanagementsystem: Druckoutputs einfach und automatisiert im Griff

## 10 clarc Xtract™

Die High-End-Lösung für Datenextraktion und Belegerkennung: Mehr Zeit fürs Wesentliche

## 12 clarc mailCapture™

Die zielsichere Kanalisierung der eMail-Flut: Exakte Analyse und sichere Archivierung

## 14 clarc smartSearch™

Der sensitive Assistent für integrative Archiv-Recherchen: Finden anstatt Suchen

## 16 clarc eWork™

Die effiziente Hochleistungserfassung von Eingangsbelegen: Papierflut ade!

## 18 clarc fileCapture™

Die ideale Lösung zur Bereinigung des Dateisystems: Zeit sparen und Server entlasten

## 20 Weitere Lösungen

Lösungspakete und Addons für das Dokumentenmanagement

## 22 Schnittstellen

Unsere Standard-Schnittstellen und Exits für die Anbindung externer Systeme

# Die hochleistungsfähige DMS Processing-Suite

/clarc/enterprise daemon



## Transparenz auf ganzer Linie

Mit der modernen clarc enterprise Technologie und der zugehörigen c4 Konfigurationsverwaltung vereinen wir alle wichtigen Services und Funktionen zentral an einem Punkt. Die unternehmensweite Prozessüberwachung und eine einheitliche Konfigurationsverwaltung sind Garanten für ein erfolgreiches und transparentes Dokumentenmanagement.

## Hochverfügbar und effizient

Die High-End-Lösung clarc enterprise orientiert sich an

den Anforderungen internationaler Unternehmen und bietet die Möglichkeit verteilte Standorte zentral anzubinden. clarc enterprise zeichnet sich zudem durch seine Hochverfügbarkeit, gute Skalierbarkeit und effiziente Lastverteilung aus.

## Einsatzgebiete

clarc enterprise ist das Framework für die Implementierung und Entwicklung leistungsstarker ECM- Lösungen, konzipiert für die Verarbeitung großer Dokumentenmengen.

Flexible Konfigurations- und Entwicklungsschnittstellen bieten optimale Integrationsmöglichkeiten.


## Reibungslose Produktivsetzung

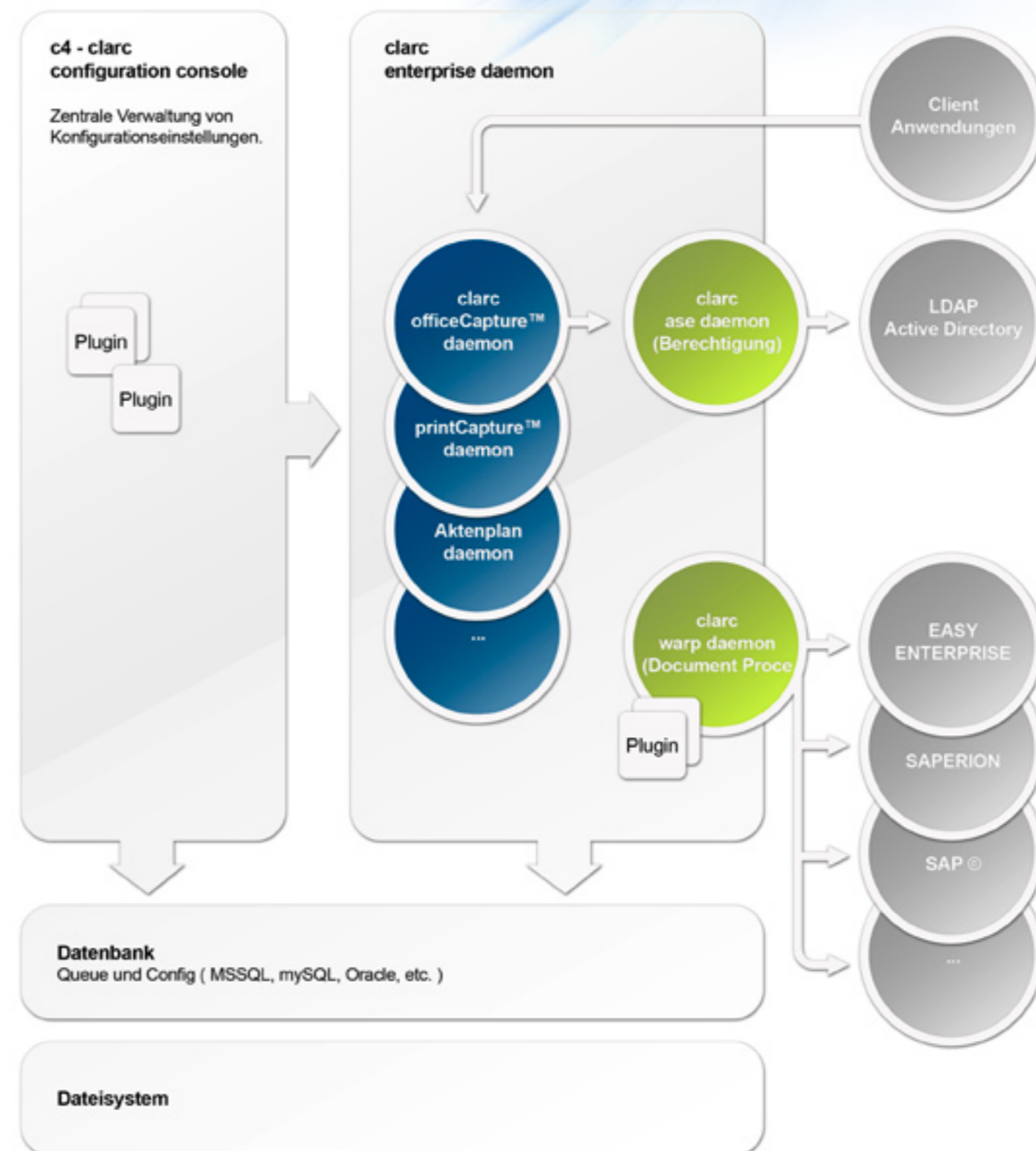
Alle Konfigurationseinstellungen sind komfortabel und ortsunabhängig über so genannte Transporte in andere Systeme übertragbar. Der schnelle und unkomplizierte Austausch zwischen Test- und Produktivsystemen ist somit ohne weiteres möglich.

Das flexibel erweiterbare Hilfesystem stellt Ihnen alle wichtigen Informationen direkt zur Verfügung und kann unter anderem auch zur Dokumentation installationsspezifischer Einstellungen verwendet werden.

Mit der Active Directory und LDAP-Anbindung haben Sie die Möglichkeit Ihre bestehenden Berechtigungsstrukturen problemlos in neue Anwendungen zu integrieren.

- Kostenreduktion und Qualitätssteigerung durch voll-automatisierte Geschäftsprozesse
- Hochverfügbarkeit, gute Skalierbarkeit und effiziente Lastverteilung
- Einfache Konfiguration und zentrales Management
- Problemlose Integration in bestehende IT-Umgebungen
- Zukunftssicherheit durch nahtlose Anbindung neuer Anwendungen
- Einfache Berechtigungsintegration durch Active Directory-Anbindung
- Flexibles und ortsunabhängiges Transportsystem
- Modernste Interface-Strukturen

 Mehr Informationen zum Produkt über mobile-tagging oder dem Webcode: CCEP01



# Die völlig neue Office-Welt



## Dokumente indexieren, integrieren, archivieren

Ein Großteil der täglich anfallenden Dokumente entsteht in den verschiedensten Arbeitssituationen und Anwendungen, ohne dass diese in vertretbarem Aufwand in Bezug zu einem aktuellen Geschäftsprozess gebracht werden können. Mehr Arbeit und träge Abläufe sind unweigerlich die Folge.

Unsere Lösung für mehr Transparenz und intelligente Prozesse ist clarc officeCapture.

## Einsatzgebiete

Mit clarc officeCapture können Sie Ihre Dokumente aus Microsoft Word, Excel, Powerpoint, Outlook, dem Windows Explorer, OpenOffice und Lotus Notes komfortabel indexieren und direkt an das angebundene ECM System übergeben. Zum Beispiel starten Sie so mit einer eingegangenen eMail einen Rechnungsprüfungs-Workflow oder ordnen Ihre Korrespondenz der entsprechenden Kundenakte zu.

## Wie funktioniert's?

Beim Aufruf von clarc office Capture erfolgt eine hierarchische Auswahl der entsprechend eingerichteten Anwendungen. Nach dieser ersten „Vorsortierung“ gelangt der Anwender in die eigentliche Erfassung des Dokuments. Die hier zur Verschlagwortung angebotenen Felder können dabei auch schon durch bestimmte Werte vorbelegt sein (z.B. mit dem Tagesdatum, einer Auswahlliste mit vordefinierten oder dynamischen Werten). Auch die Auswertung von eMail-Informationen oder Word Dokument-Eigenschaften etc. ist möglich. Außerdem können die bestehenden Grundfunktionen durch Scripting und Userexits erweitert werden (z.B. Datenbankrückgriffe, Aktenpläne oder der Zugriff per clarc remoteQuery™ auf SAP Stammdaten, etc.). Nach der Eingabe wird das Dokument zur weiteren Verarbeitung zur clarc enterprise Prozessstrecke weiter geleitet. Von dort aus werden die Dokumente je nach Customizing aufbereitet und an das entsprechende Backend-System übergeben.

Als zusätzliches Feature kann clarc officeCapture mit clarc

printCapture kombiniert werden um PDF Druckausgaben manuell zu indexieren.

Durch die direkte Integration in die clarc enterprise Prozessstrecke gibt Ihnen clarc officeCapture die Möglichkeit, beliebige externe Systeme wie zum Beispiel EASY ENTERPRISE, SAPERION oder SAP einfach und ohne Schwierigkeiten anzubinden.

## Einfache Konfiguration über c4

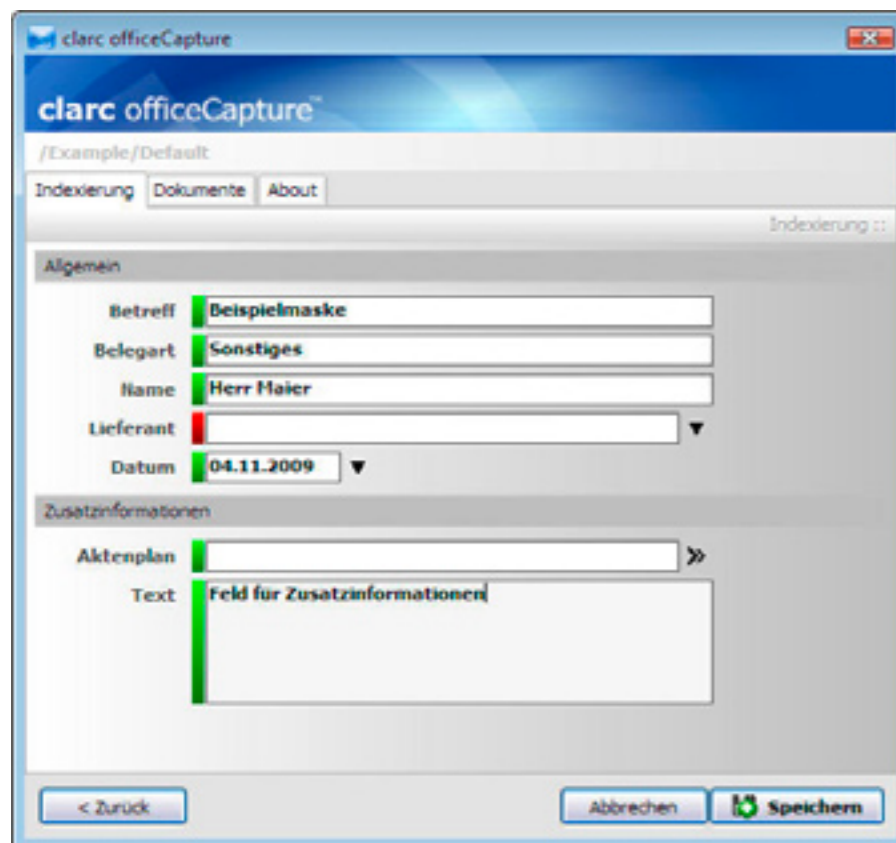
Alle Einstellungen, Anwendungen und Berechtigungen werden zentral vom Server aus über die c4 Konsole administriert und verwaltet. Änderungen sind somit unmittelbar an allen Plätzen im Unternehmen wirksam.

Die direkte Einbindung in die Active Directory oder LDAP Berechtigungsstruktur bietet Ihnen ein Höchstmaß an Flexibilität bei der Vergabe von Berechtigungen.

Client-Installationen erfolgen ganz einfach über die mitgelieferte Setup-Routine, auch für Terminal Server oder Citrix Umgebungen. Für die Einrichtung einer größeren Anzahl von Arbeitsplätzen steht der clarc remoteInstaller zur Verfügung. Die Einbindung in bestehende Software-Verteilungssysteme ist ebenso problemlos möglich.



Mehr Informationen zum Produkt über mobile-tagging oder dem Webcode: CCOC01



„clarc officeCapture Client“

- Direkte und vorgangsbezogene Erfassung von Office-Dokumenten
- Unterstützung von Outlook, Word, Excel, Powerpoint, Explorer, OpenOffice und Lotus Notes
- Zentrale Verwaltung von Anwendungen und Berechtigungen
- Einfache Berechtigungsintegration durch Active Directory-Anbindung
- Userexits (z.B. für SAP und Datenbankbindung)
- Umfassende Unicode- und Mehrsprachfähigkeit
- Scripting Support für individuelle Anpassungen und Erweiterungen
- clarc printCapture Implementierung

# Das multifunktionale Druckmanagementsystem



## Druckoutputs einfach und automatisiert im Griff

Viele ältere aber auch moderne Systeme verfügen über keine oder nur sehr kostspielige Archiv-Schnittstellen, um die erzeugten Ausgangsbelege revisionssicher abzulegen. So manche Lösung setzt daher von Haus aus auf eine bewährte und bereits integrierte Basis-Technologie: das Drucksystem.

Unsere flexible Lösung dafür ist clarc printCapture.

## Automatische Druckverarbeitung

clarc printCapture übergibt Dokumente aus allen Windows- und UNIX-Anwendungen beim Drucken automatisch an ein beliebiges, elektronisches Archiv- oder Backend-System im sicheren PDF/A-Format und leitet den Output anschließend optional an einen physikalischen Drucker weiter. Die entsprechende Anwendung muss dazu nicht modifiziert werden. clarc printCapture ist dabei schnell, flexibel und für den Einsatz in allen Unternehmensgrößen bestens geeignet. Damit ist auch ein großes Belegaufkommen einfach zu bewältigen.

## Manuelle Indexierung

An Stelle einer vollautomatischen Datenextraktion und -verarbeitung kann die Indexierung auch manuell erfolgen. Dabei erscheint nach der Druckausgabe eine Indexierungsmaske, in die der Benutzer entsprechende Zusatzinformationen erfassen kann (siehe clarc officeCapture).

## Direkte Software-Integration

Das offene Web-API-Interface erlaubt es, Dokumente noch vor dem Druck mit Indexinformationen aus der führenden Anwendung heraus zu versehen. Dies ermöglicht eine direkte Integration in die entsprechende Software und gibt Ihnen die volle Kontrolle über die Metadaten.



„clarc printCapture Druckerintegration in Windows“

## Beliebige virtuelle Drucker

Die clarc printCapture Konfiguration ermöglicht es, beliebig viele virtuelle Drucker einzurichten und diese einer Rolle- oder ActiveDirectory-Gruppe zuzuordnen. Jeder Drucker kann eigenständig konfiguriert und dessen Output individuell verarbeitet werden. Je nach Konfiguration werden die Drucker nach der Einrichtung im Netzwerk veröffentlicht und sind ohne Einschränkungen oder Zusatzinstallationen im gesamten Unternehmen nutzbar.

Der optionale Client bietet noch zusätzliche Features wie die „Print to File“ oder „Print to Mail“ Funktionen. Eine automatische Einrichtung der lokalen Netzwerkdrucker ist damit ebenfalls möglich.

## Transaktionssichere Verarbeitung

Alle Dokumente werden transaktionssicher serverseitig zwischengespeichert und über die clarc enterprise Prozessstrecke verarbeitet. Die Druckdaten werden dabei über den Standard-Windows-Spooler an den clarc printCapture Server übermittelt. Die anschließende Datenextraktion übernimmt das im Lieferumfang enthaltene Modul clarc Xtract, das beliebige Informationen intelligent aus den Dokumenten extrahiert und der weiteren Verarbeitungsstrecke zur Verfügung stellt. Optional können PDF-Dokumente auch

aus externen Quellen über die automatische Upload-Funktion zugeführt werden.

Mit dem intuitiv bedienbaren Xtract Designstudio können Sie auch anspruchsvolle Anwendungen ganz einfach ohne Scripting erstellen.

Unsere Lösungen mit clarc printCapture sind zum Beispiel in folgenden Umgebungen erfolgreich im Einsatz: Varial, SAP, SAP Business One, XAL, Navision, PSI Penta, P2plus, Arriba, INTEX, div. Microsoft Office Integrationen u.v.m.



Mehr Informationen zum Produkt über mobile-tagging oder dem Webcode: CCPC01

- Integration als Standard-Netzwerkdrucker
- Einbindung von UNIX-Drucksystemen (LPR)
- Standardisierte PDF/A Ablage für die Langzeitarchivierung
- Einfache Einbindung in Terminal Server- oder Citrix-Umgebungen
- Keine Client-Installation erforderlich
- Problemlose Integration in bestehende IT-Umgebungen
- Zukunftssicher durch einfache Anbindung neuer Anwendungen
- Einfache Datenextraktion und Belegerkennung
- Optionale manuelle Indexierung
- Berechtigungsintegration durch Active Directory-Anbindung

# Die High-End-Lösung für Datenextraktion und Belegerkennung

## Mehr Zeit fürs Wesentliche

Steigende Arbeitskosten und hoher Verarbeitungsaufwand für Ein- und Ausgangsbelege sind die unvermeidlichen Nebenerscheinungen umfangreicher papierbasierter Unternehmensprozesse. Mit clarc Xtract, der umfassenden Lösung für die Datenextraktion und Belegerkennung, automatisieren und beschleunigen Sie Ihre Arbeitsprozesse, reduzieren Ihre Kosten und befreien Ihre Mitarbeiter von überflüssigen und zeitraubenden Tätigkeiten.

## Intelligente Extraktion

clarc Xtract liest intelligent Daten aus gescannten Images und beliebigen PDF-Dateien aus und stellt sie beispielsweise einem angebundenen Workflow- oder Archivsystem zur Verfügung. Die Integration in clarc printCapture ermöglicht es, Druckoutputs komfortabel auszuwerten und zu verarbeiten.

Die Verarbeitung der Dokumente kann individuell auf das jeweilige Beleggut abgestimmt werden. Dabei verwalten und erstellen Sie Ihre Extraktionsprojekte zentral über das clarc Xtract Designstudio und die c4-Konsole. Mit dem De-

signstudio können Sie auch komplexe Anwendungen ganz ohne Scripting einfach im WYSIWYG Stil entwerfen und sofort testen.

## Zahlreiche Scripting-Funktionen

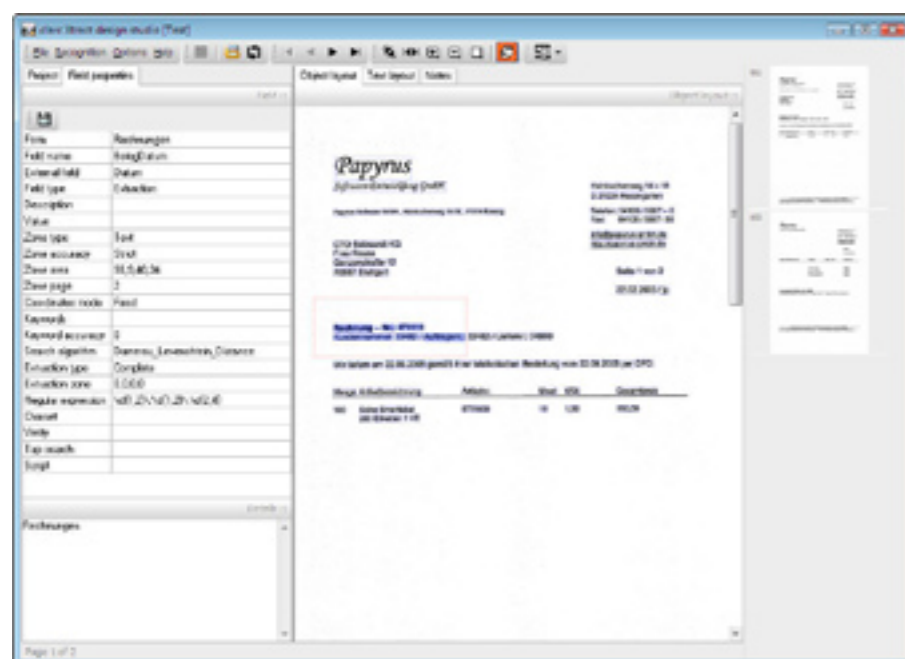
Sollte der Standardumfang des Studios einmal nicht ausreichen, kann auf eine große Sammlung von Scripting-Funktionen zurückgegriffen werden um Ihre Anwendungen beliebig zu erweitern. Die Funktionen erlauben hierbei einen umfassenden und detaillierten Zugriff auf alle Inhalte und Indizes der Dokumente.

Zudem ist es möglich bereits bestehende Erkennungslösungen von DOKuStar, Docutec und weiteren Anbietern in clarc Xtract zu integrieren, um den Funktionsumfang noch zu erweitern.

Über den modularen Aufbau wird clarc Xtract perfekt in die clarc enterprise Architektur und die damit verbundenen Systeme integriert.



Mehr Informationen zum Produkt über mobile-tagging oder dem Webcode: CCXT01



„clarc Xtract Designstudio“



- c4 Integration
- WYSIWYG Designstudio
- PDF, Image (OCR) und Barcode - Lesung
- Einheitliche Konfiguration, unabhängig von der Datenherkunft
- Einfaches Dokumentsplitting
- Unicode Unterstützung
- Optionale Integration von DOKuStar, Docutec und Weiteren
- Clusterfähiger Server für verteiltes Rechnen
- Großer Standardfunktionsumfang (Formulardefinitionen, Voting, Splitting, Datenbankrückgriffe, Verifier, Tap search, Reguläre Ausdrücke, Relative Abgriffe uvm.)

# Die zielsichere Kanalisierung der eMail-Flut

/clarc/mailCapture



## Exakte Analyse und sichere Archivierung

Eine gesetzeskonforme Ablage und Organisation geschäftlicher eMails gehört heutzutage zum guten Ton und ist ein Muss in jedem Unternehmen. Auch die Flut an eingehender Post ist zunehmend eine Herausforderung an moderne Systeme um diese schnell und zentral zur Verfügung zu stellen. Mit clarc mailCapture haben wir die Lösung für diese Anforderungen. clarc mailCapture erfüllt alle Vorgaben des Gesetzgebers und bietet darüber hinaus einen einfachen und übersichtlichen Zugriff auf alle relevanten Inhalte.

## Nahtlose Integration

clarc mailCapture wird direkt in die bestehende eMail-Systemlandschaft integriert und arbeitet mit allen gängigen Systemen wie Microsoft Exchange, Tobit, Lotus Notes, MIMESweeper und vielen weiteren reibungslos zusammen. Die Ablage der eMails erfolgt dabei wahlweise im Dateisystem oder über die Verarbeitung innerhalb der clarc enterprise Lösung. Dabei können die eMails an alle bisher angebotenen ECM-Systeme wie zum Beispiel EASY ENTERPRISE oder SAPERION übergeben werden.

Durch die nahtlose Integration in die clarc enterprise Prozessstrecke haben Sie weitere Möglichkeiten, Ihre eMails automatisiert zu verarbeiten. Beispielsweise können eingehende Nachrichten inhaltlich analysiert und daraufhin definierte Vorgänge wie Workflows und andere Prozesse gestartet werden. Im Anschluss speichert clarc mailCapture die Daten revisionssicher im angebotenen Archivsystem.

## GDPdU-konforme Ablage

Die direkte Einbindung in den SMTP-Datenverkehr gewährleistet, dass keine eMail verloren geht oder durch Benutzer manipuliert werden kann, so dass die GDPdU-konforme (Grundsätze zum Datenzugriff und zur Prüfbarkeit digitaler Unterlagen) Ablage garantiert ist.

Alle Vorgänge sind absolut transaktionssicher und Ihre Daten immer geschützt. Domainfilter, DNSBLs und weitere Sicherheitsoptionen unterbinden unerwünschte Zugriffe und eMails.

## Kinderleichte Recherchen

In Verbindung mit EASY ENTERPRISE.x steht ein Web-basiertes Recherche Frontend zur Verfügung, welches von der Bedienung an gängige Suchportale wie Google oder Microsoft SearchServer anknüpft. Die Verwendung wird somit für jeden Benutzer zum Kinderspiel.

Ein weiteres Highlight ist die Active Directory-Anbindung, wodurch eine einfache Integration in bestehende Berechtigungsstrukturen gewährleistet ist und alle Benutzer direkt mit dem System arbeiten können. Selbstverständlich findet jeder Anwender nur die für ihn bestimmten Mails, um auch hier allen Sicherheitsanforderungen gerecht zu werden.

Die Einrichtung erfolgt „out of the box“ mit nur einigen Arbeitsschritten in wenigen Minuten. Als Konfigurationsoberfläche dient die zentrale c4-Konsole mit einfacher Handhabung und bekannter Arbeitsumgebung. Die Prozessüberwachung und das Management erfolgen durch die bewährte clarc enterprise Technologie.

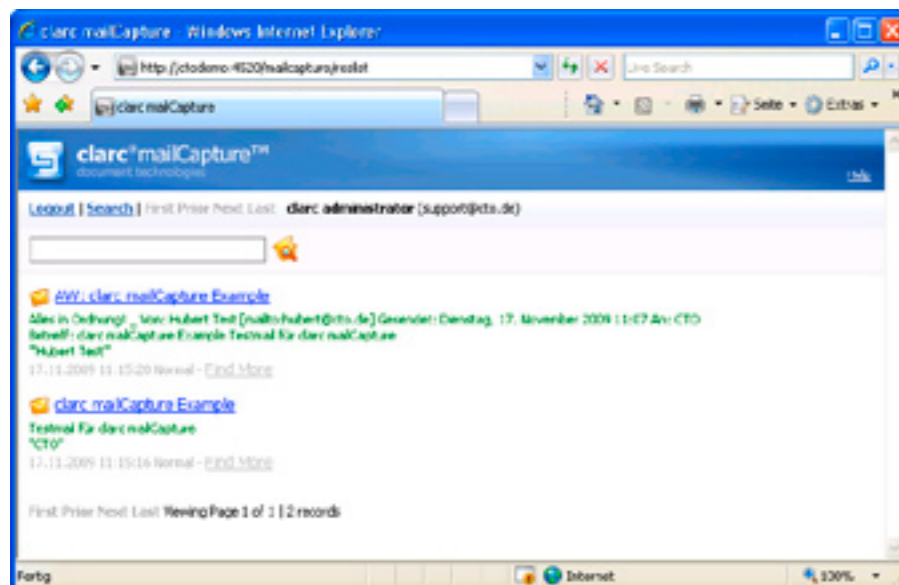
## Einsatzgebiete

clarc mailCapture kann in vielen verschiedenen Szenarien in Ihre Systemumgebung integriert werden. In erster Linie ist dies die direkte Integration in den eMail-Verkehr, wobei clarc mailCapture die digitale Post in erster oder zweiter Instanz entgegennimmt und den

Datenstrom im Anschluss an das interne eMail-System weiterleitet. Die zweite Option ist die Implementierung als Kopie-Empfänger. Hier enthält clarc mailCapture eine Kopie der ein- und ausgehenden Nachrichten vom bestehenden eMail-Service. Als dritte Möglichkeit fungiert clarc mailCapture selbst als interner SMTP-Server und regelt von hier aus die Kommunikation - zum Beispiel in Verbindung mit Postfix.



Mehr Informationen zum Produkt über mobile-tagging oder dem Webcode: CCMC01



„clarc mailCapture Recherche Frontend im Browser“

- Einfache Einbindung in bestehende eMail-Systeme
- GDPdU konforme Verarbeitung
- Active Directory-Integration
- Web-basierter Recherche-Client
- Mehrwert durch clarc enterprise Integration
- Sichere Ablage im RFC 822 Standard eMail-Format

# Der sensitive Assistent für integrative Archiv-Recherchen

/clarc/smartSearch



## Finden anstatt Suchen

Viele bestehende Anwendungen verfügen über keine integrierte Archivschnittstelle, um schnell die passenden Dokumente zum aktuellen Vorgang aus dem System anzuzeigen. Daraus folgen meist umständliche und zeitraubende Wechsel zur entsprechenden Recherche-Applikation, um dort die benötigten Dokumente zu finden. Mit clarc smartSearch, unserem intelligenten Suchassistent für den Windows-Desktop, findet der Anwender auf Knopfdruck aus jeder beliebigen Anwendung in definierten Archibereichen exakt die gesuchten Dokumente - ohne die bestehende Anwendung verlassen zu müssen.

## Optimale Suchergebnisse

clarc smartSearch erkennt die aktuelle Applikation und Maske und liefert Ihnen immer die optimalen Ergebnisse zur jeweiligen Situation. Eine mögliche Synonymsuche oder die Ergänzung und Anpassung von Recherchekriterien runden den Suchkomfort weiter ab.

Der Client wird nach dem Systemstart als unauffälliges Tray-Icon in der Task-Leiste dargestellt und quittiert Ihre Suchanfragen mittels der entsprechenden Tastenkombination mit einem Hinweis. Alle Assistenten-Konfigurationen werden von einem zentralen Server aus abgerufen und benutzerbezogen lokal zwischengespeichert, womit die Arbeit auch ohne Server-Verbindung fortgesetzt werden kann.

Als weiteres Feature werden in einer Historie die letzten Recherchen gespeichert und können einfach per Klick erneut ausgeführt werden. Das Wechseln oder Starten von Anwendungen wird somit weiter reduziert.

## Zentrale Konfiguration

Die Konfiguration aller "Suchagenten" wird zentral mittels einer intuitiven Konfigurationsoberfläche vorgenommen. Alle Agenten können auf Benutzerebene beschränkt werden, um die Suche in nicht autorisierten Anwendungen zu verhindern. Mit dem integrierten Wizard sind auch ohne weitere Spezialkenntnisse einfache Agenten zu generieren, wie zum Beispiel die Recherche in EASY DOCUMENTS.



Mehr Informationen zum Produkt über mobile-tagging oder dem Webcode: CCSS01

- Anwendungsunabhängige Recherche-Integration
- Suche aus Terminal-Anwendungen heraus
- Automatische Autokorrektur- und Synonymsuche
- Masken- und anwendungsspezifische Recherchen
- Einfache Einrichtung über Wizard
- Offline-fähig

# Die effiziente Hochleistungserfassung von Eingangsbelegen

## Papierflut ade!

In vielen Unternehmen fallen im Jahr 100.000 oder mehr Eingangsbelege an, die es effizient und einfach zu bewältigen gilt.

Mit clarc eWork bieten wir Ihnen die perfekte Lösung zur Verarbeitung dieser Dokumentenflut. Über die Anbindung von Hochleistungsscannern und individuell an Ihre Gegebenheiten anpassbare Erfassungsmasken verarbeiten Sie innerhalb kürzester Zeit Ihre Papierdokumente und übergeben sie an Ihr ECM-System.

## Individuelle Verarbeitungsmöglichkeiten

Ihre Belege können dabei je nach Anforderung manuell, halb- oder vollautomatisch, lokal oder komplett zentral verarbeitet werden.

Ein Beispiel: In Ihrem Rechnungseingang werden Belege in Ihrer ERP-Software erfasst und das Original-Dokument mit einem Barcode versehen – sei es über einen Barcode-Drucker oder durch vorgedruckte Etiketten. Im weiteren Verlauf wird die Rechnung mit clarc eWork gescannt und die auto-

matische Stapelverarbeitung gestartet. In diesem Vorgang liest das System den Barcode und ergänzt die passenden Informationen per Datenbankrückgriff aus dem ERP-System. Anschließend werden die einzelnen Rechnungen zu virtuellen Mappen zusammengefasst und exportiert.

Für eine vollautomatische Verarbeitung steht Ihnen der eWork Batch-Server zur Verfügung, der alle Prozesse zentral im Hintergrund übernimmt. Dabei können auch Dokumente von Multifunktionsgeräten oder anderen Quellen importiert und verarbeitet werden.

## Modulare Schnittstellen

Durch die modulare und offene Export-Schnittstelle gibt Ihnen clarc eWork die Möglichkeit, beliebige externe Systeme in die Verarbeitungsstrecke einzubinden. Im Standard werden bereits DMS und ERP-Systeme wie EASY ENTERPRISE, SAPERION oder SAP unterstützt. Eine detaillierte Liste aller Exportmöglichkeiten finden Sie am Ende dieses Katalogs unter der Rubrik Schnittstellen.

Auch die integrierte Userexit-Schnittstelle bietet unzählige Möglichkeiten, um clarc eWork beliebig durch zusätzliche externe Funktionen zu erweitern. Schon jetzt gibt es viele Lösungen wie zum Beispiel die Barcodeprüfung im SAP, eine Anbindung von zahlreichen, externen Datenbanksystemen oder die Integration eines Aktenplans. Weitere Schnittstellen wie die Recognition- und Conversion-Engines runden den Funktionsumfang der Exits ab.

Zusätzlich können Sie für individuelle Anpassungen an allen relevanten Stellen Scripte hinterlegen. Dazu gehören bei-

spielsweise die Überprüfung von Barcodeergebnissen, um Fremdbarcodes auszusortieren, die Erzeugung dynamischer Auswahllisten oder die Validierung von Benutzereingaben.

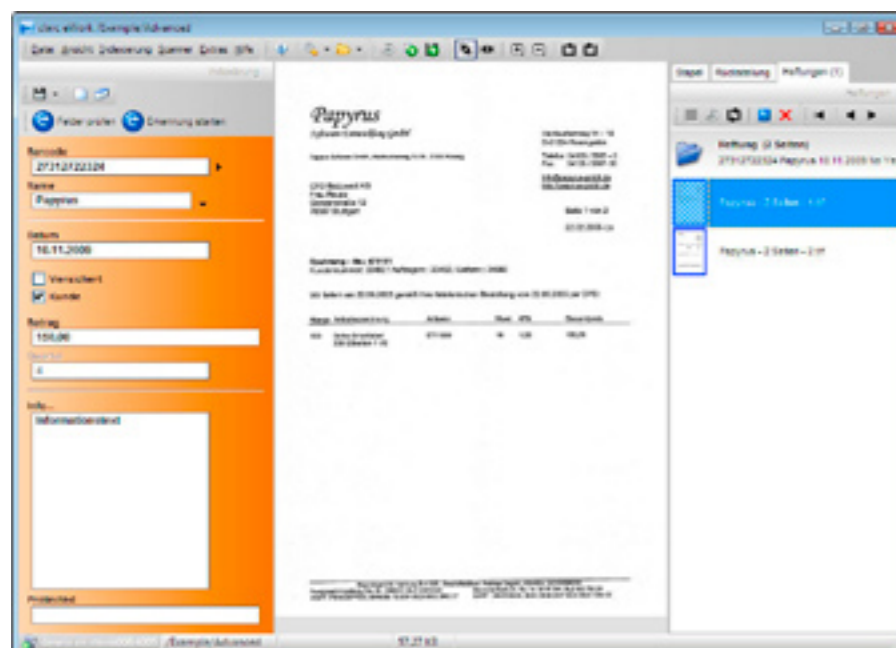
## Zentrale Verwaltung

Alle Anwendungen, Formulardefinitionen, Dokumente und Schnittstellen werden zentral verwaltet und stehen somit an jeder Arbeitsstation unmittelbar zur Verfügung. So könnten Sie Ihre Belege am zentralen Posteingang einscannen und in den jeweiligen Abteilungen nachbearbeiten lassen.

Für die Anbindung von Standorten mit schmalen Bandbreiten wie ISDN oder einfachen DSL-Verbindungen ist der clarc eWork Proxy-Server ideal. Die Synchronisierung der Konfigurations- und Anwendungsdaten mit dem zentralen Hauptserver geschieht dabei automatisch im Hintergrund. Der Benutzer bemerkt hiervon nichts und kann mit allen Applikationen ungestört wie im lokalen LAN arbeiten.



Mehr Informationen zum Produkt über mobile-tagging oder dem Webcode: CCEW01



„clarc eWork Client“

- Dynamische und individuelle Erfassungsmasken
- Anbindung von Hochleistungs-Scannern
- Zentrale Verwaltung und Administration
- Serverseitige Verarbeitung für alle Aufgaben
- Proxy-Server für die Anbindung von entfernten Standorten
- Modular erweiterbar durch Plugin-Technologien und Scripting
- Client-Unterstützung von Microsoft Windows XP, Vista und Windows 7
- Web-Interface für die Administration

# Die ideale Lösung zur Bereinigung des Dateisystems



## Zeit sparen und Server entlasten

Überfüllte und unübersichtliche Dateisysteme, langes Suchen nach dem richtigen Dokument und der aktuellsten Version. Diese und ähnliche Ärgernisse dürften den meisten Benutzern und auch Systemadministratoren bekannt vorkommen. Wir haben mit clarc fileCapture die Lösung: Entlastung der Server durch Bereinigung des Dateisystems von Altdaten. Die damit steigende Produktivität und Verkürzung von Backup-Zeiten führen zu sofortiger und spürbarer Kostenreduktion.

## Revisions sichere Archivierung

Unsere Archiv-Middle-Ware clarc archiveConnect™ übergibt automatisch alle Dateien transaktionssicher an das jeweils angebundene Archivsystem zur revisions sicheren Speicherung. Der synchrone Ablagevorgang gewährt dabei ein Höchstmaß an Sicherheit für Ihre Daten. Die verarbeiteten Original-Dateien werden nach erfolgreicher Übergabe entweder verschoben, gelöscht oder in sogenannte Document-Links verwandelt, die nur wenige Bytes in Anspruch nehmen und wie normale Internet-Shortcuts zu verwenden sind. Beim Aufruf des Links öffnet sich der entsprechend installierte Browser und zeigt das Original inklusive Metainformation zur weiteren Bearbeitung an.

## Intuitive Benutzeroberfläche

Die Verwaltung der Jobs und Regeln für die Verarbeitung werden in der intuitiv bedienbaren Benutzeroberfläche im Explorer-Stil vorgenommen. Darüber hinaus bietet das Tool die Möglichkeit ad hoc Archivierungen einzelner Dateien oder gesamter Ordnerstrukturen vorzunehmen.

Um immer die passenden Dateien der periodischen Ablage zuzuführen, stehen verschiedene Filter wie beispielsweise das Dateidatum, -größe oder -namenserweiterung zur Verfügung.



Mehr Informationen zum Produkt über mobile-tagging oder dem Webcode: CCFC01

- Kostenreduktion durch Bereinigung des Dateisystems
- Automatisierte Verarbeitung
- Zugriff auf Microsoft, Linux u.a. Dateisysteme
- Erzeugung von Url-Links anstelle des Originalfiles
- Intuitive Konfigurationsoberfläche im Explorer-Stil

# Lösungspakete und Addons für das Dokumentenmanagement



## **clarc batchProcessor™**

Der Allrounder für eine Batch-orientierte Verarbeitung von Importdateien wie zum Beispiel EASY SID, ELC XML, CSV, mit Anbindung von Conversion Engines und Exportservices. Vollscriptingfähig. Perfekt einsetzbar für Archivmigrationen und Verarbeitung verschiedenster Datenquellen.

## **clarc extBarcode™**

Die Barcodeprint-Software für die intelligente Integration in SAP und weitere ERP-Systeme. Durch die direkte Einbindung in den Verbuchungsprozess gehören Barcode-Popups und Barcodes ohne Aussagekraft der Vergangenheit an.

## **clarc sysInfo**

Das Allround-Tool zur einfachen und automatischen Systemüberwachung. So behalten Sie Ihre Dienste, Logfiles, Web-Services, Eventlogs und Speichersysteme lokal und auf verteilten Systemen bequem im Überblick. Die Reportausgabe mit Ampelsystem informiert Sie im Problemfall schnell und übersichtlich.

## **clarc Archivelink for DCW**

Die DCW Archivschnittstelle zu EASY ENTERPRISE und weiteren Archivsystemen.

## **clarc remoteQuery™**

Die zentrale Client-Anbindung von Datenbanken und SAP für alle Userexit-fähigen clarc Software-Module.

## **clarc XSP™**

Externe, vollautomatische SAP Batch-Verbuchung, zum Beispiel aus EASY DOCUMENTS.

## **clarc Aktenplan**

Das perfekte Addon zur bequemen Strukturierung, Indexierung und Ablage von Dokumenten. Individuell konfigurierbar, unter anderem in EASY DOCUMENTS integrierbar.

## **clarc xControl™**

Das automatisierte und intelligente Invoice Management für SAP und andere ERP-Systeme. Belegerkennung, Validierung und Rechnungsprüfungs-Workflow bis hin zur Verbuchung.

## **clarc Automation**

Automatisierung und Administration komplexer Arbeitsabläufe innerhalb Ihrer Systemlandschaft. Spezialisiert auf den Bereich Dokumentenmanagement.

## **clarc webArchive**

Der Allround-Server für Archiv-Web-Integrationen verschiedenster Art.

## **clarc Archivelink for SHCware**

Die Archivschnittstelle zur Branchenlösung SHCware von SHComputersysteme.

## **clarc DCW iPost**

Externe, vollautomatische DCW Verbuchung voll integriert in die clarc enterprise Prozessstrecke.

## **clarc Office to PDF Conversion Addons**

Konvertierung von Office-Dokumenten nach PDF, zum Beispiel für die Erweiterung von clarc officeCapture. Kann in alle Umgebungen mit Conversion Engine Unterstützung eingebunden werden.

## **clarc Archivelink for SAP Business One**

Die SAP Business One Archivschnittstelle zu EASY ENTERPRISE und weiteren Archivsystemen.

## **clarc Archivelink for OpenText Livelink ECM**

Die Archivschnittstelle zur Workflow Software OpenText BPMS (IXOS – eCONprocess) inkl. optionaler SAP Anbindung und Plugin-Erweiterungsmöglichkeiten.

## **clarc archiveConnect™**

Der flexible enterprise Service zur archivsystemunabhängigen Anbindung von ERP- und ECM-Systemen.

## **clarc SAPViewer**

Die Alternative zum SAP Standard-Szenario mit zusätzlichen Features, wie zum Beispiel Stempelung von Dokumenten oder Entfernen von Stempelungen für definierte SAP Benutzer.

## **clarc Prescribe to PDF Conversion Addon**

Kyocera Prescribe nach PDF Konverter zur Implementierung in beliebige clarc Prozesse mit Unterstützung von Conversion Engines.

## **clarc EE.x Exporter**

Automatisierter und aufsatzfähiger Export aus EASY ENTERPRISE.x auf das Dateisystem unter Berücksichtigung individuell konfigurierbarer Suchkriterien und Ausgabeoptionen. Durch die Aufsatzfähigkeit können tages- oder stundenaktuelle Daten aus dem Archiv für externe Systeme bereitgestellt werden.

## **clarc mobileArchive™**

Der mobile offline Mappenmanager für Ihr Archivsystem. Übertragen Sie Ihre Daten aus EASY ENTERPRISE an clarc mobileArchive zum Beispiel für die Vorlage beim Wirtschaftsprüfer.

## **clarc fileIndexer™**

Der enterprise Service zur vollautomatischen Überwachung und Verarbeitung von Verzeichnisstrukturen über die clarc enterprise Prozessstrecke.

## **clarc readable PDF Addon**

Erzeugung von readable PDF-Dokumenten aus Tiff- und Jpeg-Images. Das Conversion Addon für eWork und weitere beliebige clarc enterprise Prozesse.

# Schnittstellen: Knüpfen Sie Kontakte!

## Unsere Standard-Schnittstellen und Exits für die Anbindung externer Systeme

Modulare Schnittstellen bilden einen wichtigen Teil unserer Lösungen und sorgen für die notwendige Verbindung zur Außenwelt. Der Klassiker und auch das wichtigste Interface in diesem Umfeld ist der Exportservice, um beliebige Systeme an die Prozessstrecken der clarc Software-Module anzubinden. Die Palette reicht hier von namhaften ECM-, IDR- und ERP-Systemen bis hin zur Integration von Standards wie SMTP, XML und dynamischen Dateiausgaben.

Um Ihnen einen groben Überblick der verfügbaren Services zu geben, hier die wichtigsten kurz aufgelistet:

- EASY ENTERPRISE
- EASY DOCUMENTS
- SAPERION
- SAP Business One
- SAP Barcode
- SAP Direct
- SAP Workflow
- SAP DVS
- DCW
- Docutec
- ARRIBA
- SHC
- File (Direkt, CSV, EASY u.a.)
- eMail (SMTP und MAPI)
- clarc Document XML
- etc.

## Conversion Engines

Eine weitere wichtige Plugin-Technologie sind die Conversion Engines. Sie ermöglichen es, Dateien in andere Formate umzuwandeln und ggf. zusammenzufassen. Hier werden zum Beispiel sehr häufig Images oder Office Formate nach PDF konvertiert, um eine einheitliche Darstellung und Verwendung im ECM-System zu ermöglichen.

Hier die Liste der wichtigsten derzeit verfügbaren Konvertierungs-Plugins:

- Image Conversion Engines (Multipage Tiffs, PDFs inkl. Jpeg2000 und Stempelung)
- Image+ (Imagemanipulation, z.B. automatischer Kontrast oder Größenanpassung für Photos)
- Readable PDF (OCR)
- Microsoft Office nach PDF
- OpenOffice nach PDF
- Postscript nach PDF
- Prescribe nach PDF
- PDF nach Text
- ZIP (packen und entpacken)
- etc.

Zum Schluss seien noch die Userexits erwähnt, welche in verschiedenste Client-Module integrierbar sind, um dort zum Beispiel komfortable Datenbank-, Aktenplan-, SAP- oder ELC-Rückgriffe zu realisieren.

Copyright © 2010 CTO Balzuweit GmbH. Alle Rechte vorbehalten.

Weitergabe und Vervielfältigung dieser Publikation oder von Teilen daraus sind, zu welchem Zweck und in welcher Form auch immer, ohne die ausdrückliche schriftliche Genehmigung durch die CTO Balzuweit GmbH nicht gestattet. In dieser Publikation enthaltene Informationen können ohne vorherige Ankündigung geändert werden.

clarc ist ein eingetragenes Warenzeichen der CTO Balzuweit GmbH in Deutschland und anderen Ländern weltweit. Microsoft, Windows, Windows Vista, SQL Server, Word, Excel, Outlook und PowerPoint sind eingetragene Warenzeichen der Microsoft Corporation USA und anderen Ländern weltweit. Navision und XAL sind eingetragene Warenzeichen der Microsoft Business Solutions ApS in den USA und anderen Ländern weltweit. Tobit ist ein eingetragenes Warenzeichen der Tobit Software AG. SAP, R/3, SAP NetWeaver und weitere im Text erwähnte SAP-Produkte und -Dienstleistungen sowie die entsprechenden Logos sind Marken oder eingetragene Marken der SAP AG in Deutschland und anderen Ländern weltweit. Docutec Xtract for Documents ist eine eingetragene Marke der Docutec AG. ARRIBA ist eine eingetragene Marke der RIB Software AG. Varial ist ein eingetragenes Warenzeichen der Varial Software AG. SHCware ist eine eingetragene Marke der SHComputersysteme GmbH. IBM, DB2, AS/400, Lotus, Notes und Domino sind Marken oder eingetragene Marken der IBM Corporation. EASY, EASYWARE, EASY ARCHIV, EASY LOGISTICS CENTER, EASY ENTERPRISE sind eingetragene Warenzeichen der EASY SOFTWARE AG in Deutschland und anderen Ländern weltweit. Linux ist eine eingetragene Marke von Linus Torvalds in den USA und anderen Ländern weltweit. Adobe, das Adobe Logo, Acrobat, PostScript und Reader sind Marken oder eingetragene Marken von Adobe Systems Inc. in den USA und/oder anderen Ländern. Oracle ist eine eingetragene Marke der Oracle Corporation. UNIX ist eine eingetragene Marke der Open Group. Citrix, ICA, Program Neighborhood, MetaFrame sind Marken oder eingetragene Marken von Citrix Systems, Inc. HTML, XML, XHTML und W3C sind Marken oder eingetragene Marken des W3C®, World Wide Web Consortium, Massachusetts Institute of Technology. Java, OpenOffice sind eingetragene Marken von Sun Microsystems, Inc. Alle anderen aufgeführten Wort- und Bildmarken sind Eigentum der entsprechenden Hersteller.

Die von der CTO Balzuweit GmbH oder deren Vertriebsfirmen angebotenen Softwareprodukte können Softwarekomponenten auch anderer Softwarehersteller enthalten.

Die Angaben im Text sind unverbindlich und dienen lediglich zu Informationszwecken. Produkte können länderspezifische Unterschiede aufweisen. In dieser Publikation enthaltene Informationen können ohne vorherige Ankündigung geändert werden. Die vorliegenden Angaben werden von der CTO Balzuweit GmbH bereitgestellt und dienen ausschließlich Informationszwecken. Die CTO Balzuweit GmbH übernimmt keinerlei Haftung oder Garantie für Fehler oder Unvollständigkeiten in dieser Publikation. Die CTO Balzuweit GmbH steht lediglich für Produkte und Dienstleistungen nach der Maßgabe ein, die in der Vereinbarung über die jeweiligen Produkte und Dienstleistungen ausdrücklich geregelt ist. Aus den in dieser Publikation enthaltenen Informationen ergibt sich keine weiterführende Haftung.



**CTO Balzuweit GmbH**  
**Lautlinger Weg 3**  
**70567 Stuttgart**

**Fon +49 (0711) 718639 - 0**  
**Fax +49 (0711) 718639 - 29**  
**Web [www.cto.de](http://www.cto.de)**  
**eMail [info@cto.de](mailto:info@cto.de)**