

Vorteilhaft...



Preiswert...

Vergleichen Sie ruhig. Wenn Sie alle Leistungsmerkmale addieren, werden Sie als Summe das sehr gute Preis-/Leistungsverhältnis des NotfallServers erkennen.

Praxiserprobt...

Im Gegensatz zu anderen Systemen ist der NotfallServer schon seit elf Jahren weit verbreitet im Einsatz. Die Zuverlässigkeit ist also lang erprobt. Eine ausführliche Referenzliste finden Sie auf unserer Homepage.

Mehr **Input** nötig?

Weitere und ausführliche Informationen finden Sie

- im WWW unter www.nets-gmbh.de
- im NOTFALLSERVER Datenblatt
- im NOTFALLSERVER White Paper erhältlich bei:

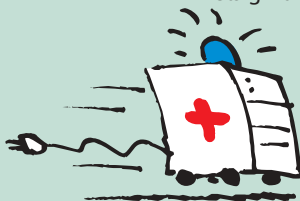
Netzwerk-Service GmbH

NetS

NetS GmbH
Falläcker 13
92286 Rieden

Tel.: 09624 - 922 150 0
Fax: 09624 - 93 242

info@nets-gmbh.de
www.notfallserver.de
www.nets-gmbh.de



Der **NOTFALLSERVER**

Schnelle Hilfe bei **Systemausfällen**



Der **NOTFALLSERVER**

Netzwerk-Service GmbH

NetS

Normalbetrieb

Ausfall

Normalbetrieb

3-10 Min

Notfallserver

Schnell und Ausfallsicher

Der NotfallServer garantiert die Überbrückung von Ausfällen – seien es plötzliche Notsituationen, geplante Tests oder Migrationen – innerhalb weniger Minuten. Anschließend erfolgt die schnelle Wiederherstellung sowie Inbetriebnahme des betroffenen Systems ohne Ausfallzeiten und Datenverlust.

Der **NOTFALLSERVER**



Universell einsetzbar

Um den Anforderungen aller Unternehmensgrößen gerecht zu werden, entstand eine komplett durchgängige hardware- und applikationsunabhängige Lösung ohne System-beeinflussenden-Komponenten. Die abzusichernden Produktivsysteme benötigen nur einen kleinen Primärsystemagenten, damit der NotfallServer sie beim Start „erkennt“.

Einfach in der Bedienung

Mit Hilfe des NotfallServers sind die Schritte vom Ausfall des Primärsystems bis zu seiner Wiederinbetriebnahme komfortabel über eine grafische Oberfläche zu steuern.

Fällt das Produktivsystem aus, ist der NotfallServer ganz leicht von jedem beliebigen Windows-Arbeitsplatz aus per Mausklick zu aktivieren und steht nach einer Servertyp-abhängigen Startzeit von drei bis zehn Minuten im vollen Funktionsumfang zur Verfügung.



Der **NOTFALLSERVER**



Der **NOTFALLSERVER**